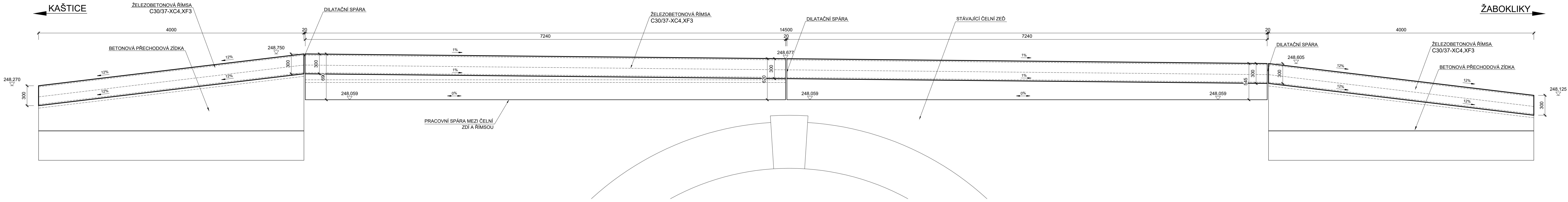
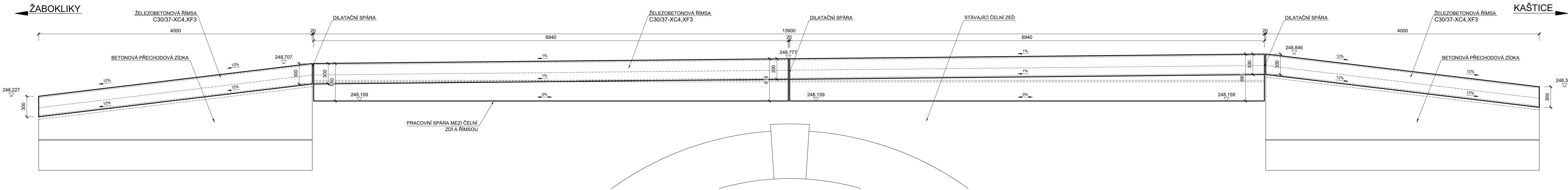


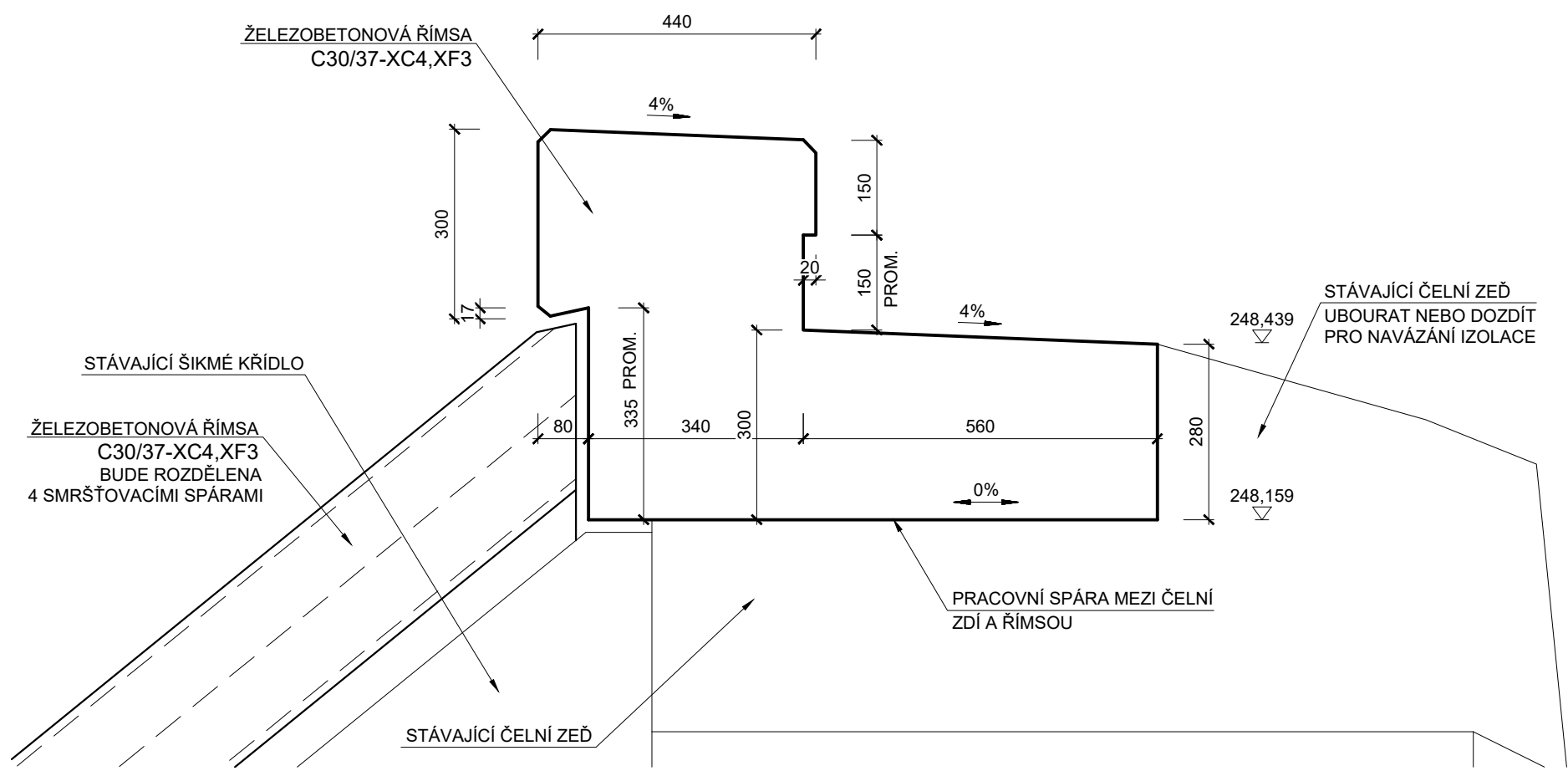
POHLED ZPRAVA M 1:25



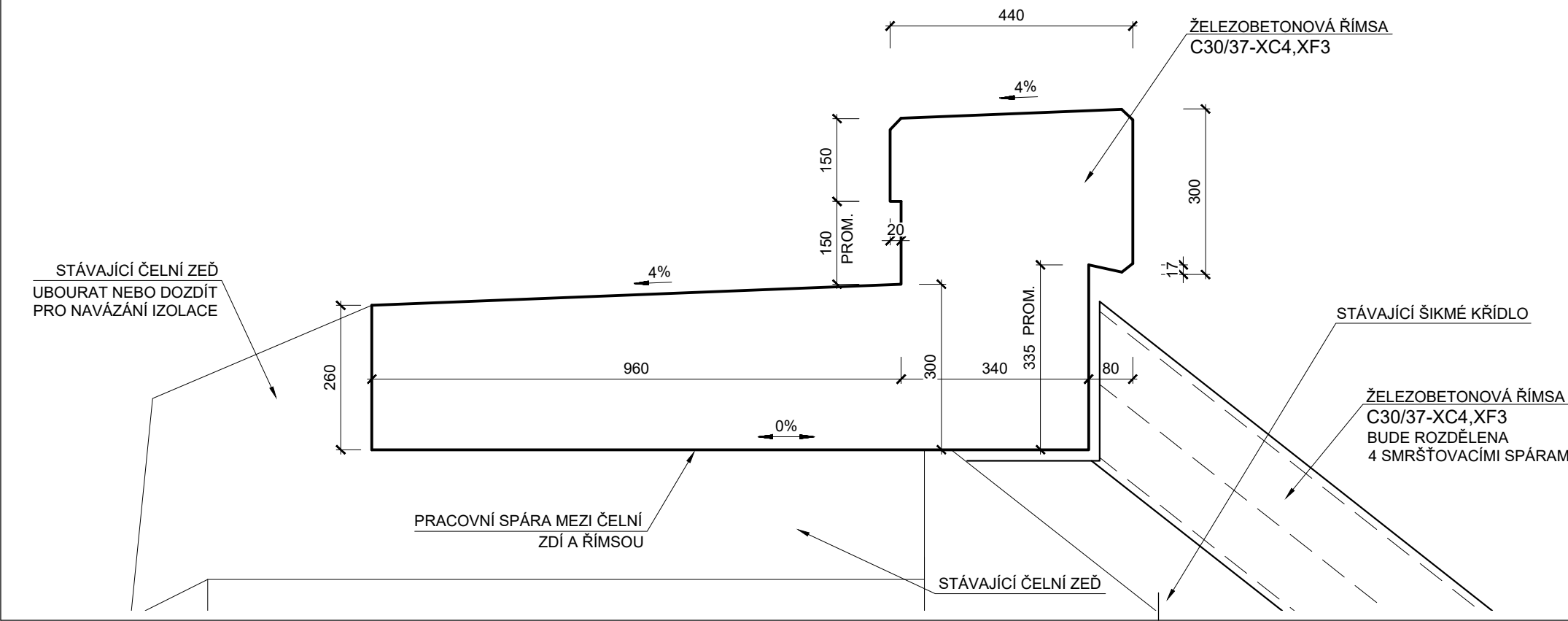
POHLED ZLEVA M 1:25



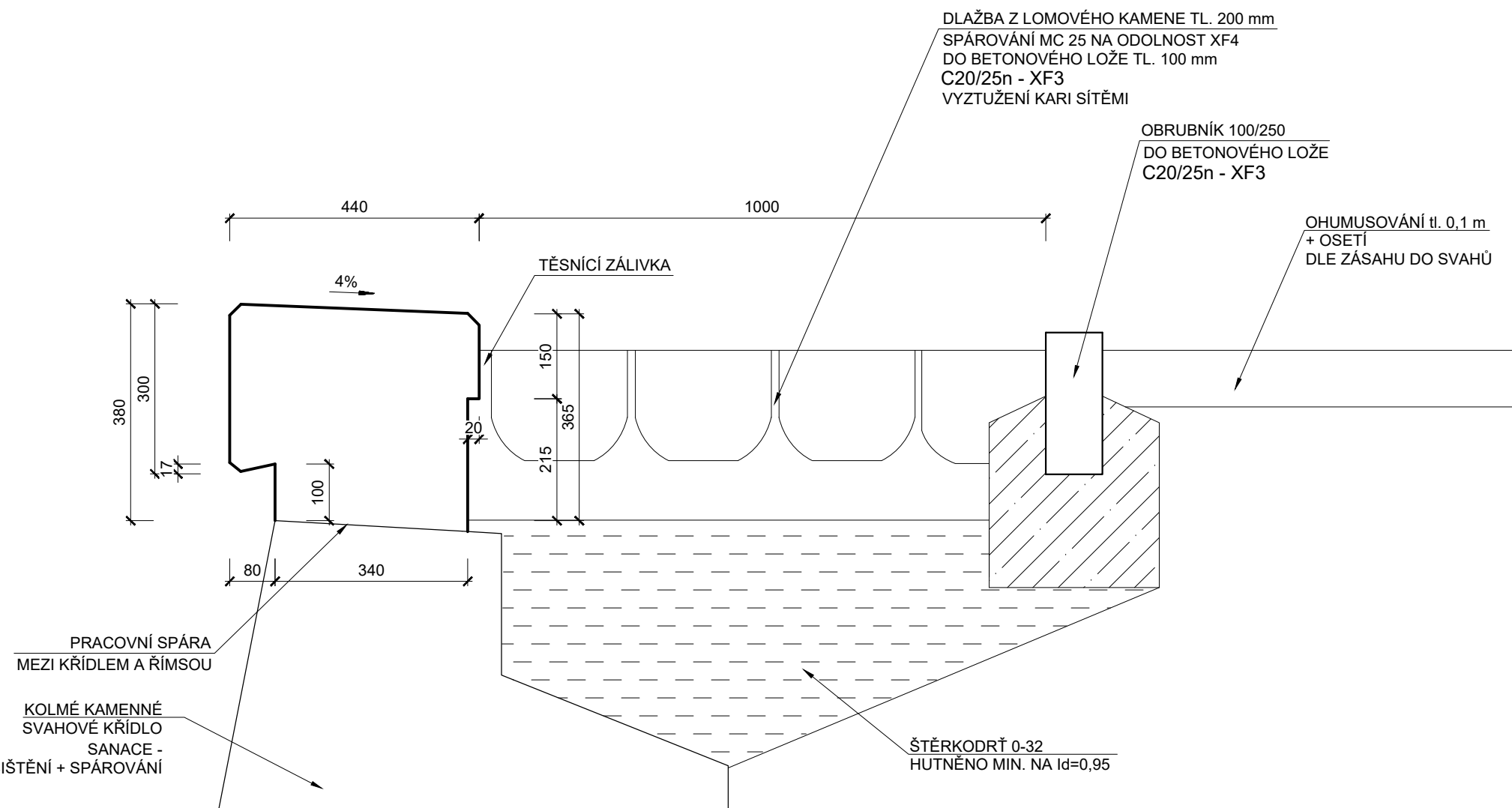
VZOROVÝ PŘÍČNÝ ŘEZ M 1:10
ČELNÍ ZED VLEVO



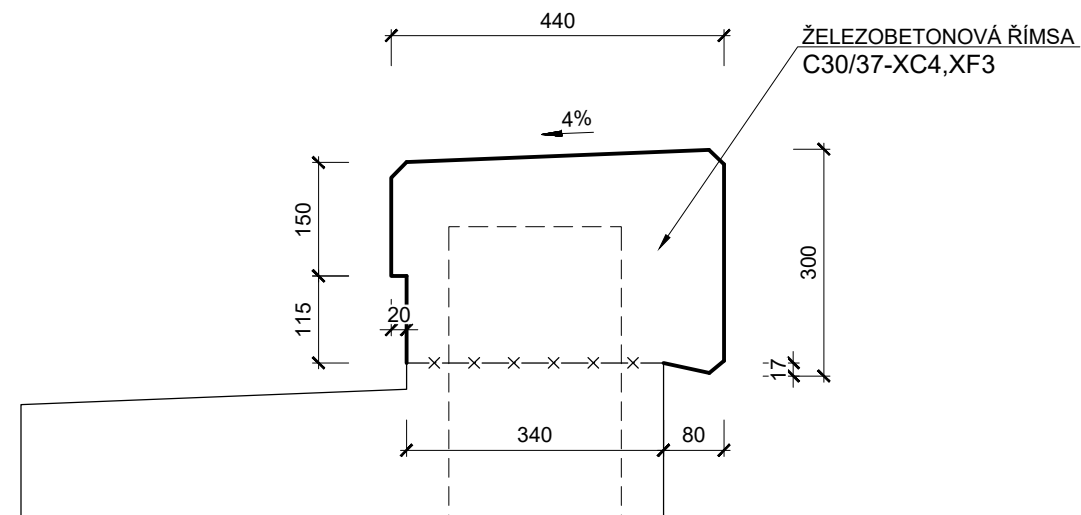
VZOROVÝ PŘÍČNÝ ŘEZ M 1:10
ČELNÍ ZED VPRAVO



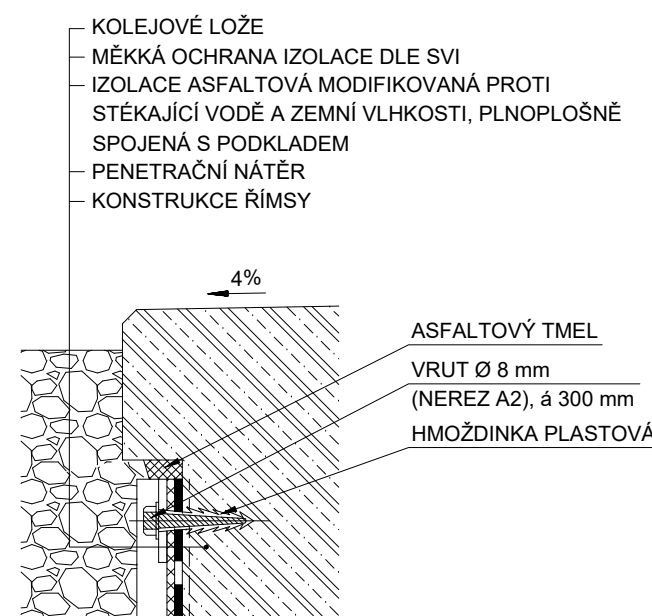
VZOROVÝ PŘÍČNÝ ŘEZ M 1:10
ŠIKMÉ KŘÍDLO



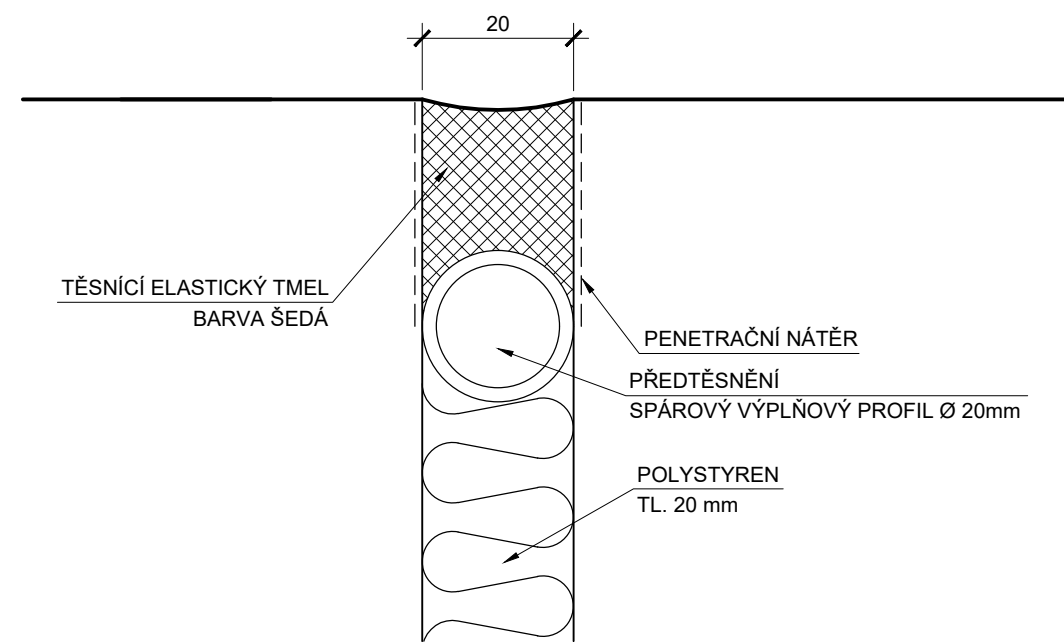
VZOROVÝ PŘÍČNÝ ŘEZ M 1:10
PŘECHODOVÁ ZÍDKA



DETAIL M 1:10
UKONČENÍ IZOLACE POD ŘÍMSOU



DILATAČNÍ SPÁRY
ŘÍMS



POZNÁMKY

- VÝKRES JE NUTNĚ ČIST S PŘÍLOHAMÍ ŘADY 2, 3, 4
- PLOCHY, KTERÉ PŘIJDOU TRVALE DO STYKU SE ZEMNÍ VLHKOSTÍ, BUDOU OPATŘENY IZOLACÍ (VIZ TZ)
- POVRCH VODOROVNÝCH PRACOVNÍCH SPÁR BUDE MÍRNĚ VYSPÁDOVÁN CCA 1 % NEBO PŘEVÝŠEN TAK, ABY PO DOTVAROVÁNÍ PLASTICKÉHO BETONU PO ULOŽENÍ VZNIKLA ALESPŇ PLOCHA VODOROVNÁ, NIKDY VŠAK BEZODTOKÁ
- PRACOVNÍ SPÁRA MUSÍ BÝT ZBAVENA CEMENTOVÉHO MLÉKA
- ZKOSENÍ OSTRÝCH HRAN 20 x 20 mm, POKUD NEJÍ UVEDENO JINAK
- VÝKRES STÁVAJÍCÍHO STAVU BYL ZHOTOVEN NA ZÁKLADĚ GEODETICKÉHO ZAMĚŘENÍ, ARCHIVNÍ DOKUMENTACE NEBYLA K DISPOZICI
- DIMENZE SKRYTÝCH TVARŮ SPODNÍ STAVBY NEMUSÍ BÝT SHODNĚ S VÝKRESEM
- V PŘÍPADĚ POTŘEBY BUDOU ROZMĚRY (VČETNĚ SOUVISEJÍCÍ VÝZTUŽE) UPRAVENY DLE NALEZENÝCH TVARŮ
- ŘÍMSY BUDOU SPŘAŽENY SE STÁVAJÍCÍ KAMENNOU KONSTRUKCÍ ŠIKMÝCH KŘÍDEL A ČELNÍ ZDÍ, JE NUTNĚ DODRŽET PODMÍNKY PRO PRACOVNÍ SPÁRU
- VÝZTUŽ BUDE V PŘÍPADĚ POTŘEBY OHNUTA NEBO OŘÍZNUTA DO BEDNĚNÍ, VÝZTUŽ NA ŠIKMÝCH KŘÍDLECH JE NUTNĚ PŘÍZPŮSOBIT NALEZENÉMU TVARU KŘÍDLA A KONEČNÉMU TVARU NOVÉ ŘÍMSY

BETONY:

ŘÍMSA..... C30/37-XC4, XF3

ČÁST	C30/37-XC4, XF3
ŘÍMSA - ČELNÍ ZED VLEVO	5,7 m³
ŘÍMSA - ČELNÍ ZED VPRAVO	7,6 m³
ŘÍMSA - ŠIKMÁ KŘÍDLA	10 m³
ŘÍMSA - PŘECHODOVÉ ZDI	2,2 m³

SOUŘADNICOVÝ SYSTÉM: S-JTSK
VÝŠKOVÝ SYSTÉM: Bpv

					číslo soupravy
č. změny	datum	popis a zdůvodnění		podpis	

		STRABAG Rail a.s.		Investor:	
		Železničářská 1385/29 400 03 Ústí nad Labem - Střekov tel.: +420 475 300 111 e-mail: projekt.tu@strabag.com			
Odpov. projektant stavby	Odpov. projektant PS, SO, části	Kontroloval		Vypracoval	
Ing. David Růža 	Ing. Michal Bernát 	Ing. Petr Šedivý 		Ing. Michal Bernát	
Stavba					
Oprava mostu v km 192,293 na trati Kaštice - Žatec západ					
SO 01 Most v km 192,293					
Objekt	Místo stavby: TÚ Mladotice - Žatec				
	Stužeb		DSP/PDPS		
	Datum		březen 2021		
	Formát		10xA4		
	Měřítko		1:1, 10, 25		
Příloha	Část		Příloha		
	Výkres tvaru říms		D.1.1		6.1